

Wijkprogramma 2006



Tjerk Hiddes
Cambuursterhoek



Voorwoord

Voor u ligt het eerste echte wijkprogramma voor uw wijk. Voor en door de wijk samengesteld. U zult er een schat aan informatie in vinden.

Maar wat belangrijker is: u vindt er ook wat er in uw wijk staat te gebeuren in het komende jaar. U vindt er de afspraken die er door het Wijkpanel zijn gemaakt met de wijkmanagers. En ik hoop en verwacht dat dit in het komende jaar bij zal dragen aan een toename van de leefbaarheid in uw wijk op tal van terreinen.

Het afgelopen jaar was een overgangsjaar tussen het "oude" wijk- en dorpergericht werken en het verbeterde gebiedsgericht werken van de gemeente. Er is ontzaglijk veel werk verzet om alles op tijd klaar te krijgen en op het moment dat ik dit voorwoord schrijf is het dan bijna zover: 2006 wordt het eerste jaar van onze nieuwe aanpak, maar ook het eerste jaar waar vanuit de wijken en dorpen de zaken met een nieuwe werkwijze zullen worden aangepakt.

Uit dit wijkprogramma en de afspraken die erin staan, blijkt dat de panels voor de gemeente nog belangrijker zijn geworden dan ze al waren. De panels hebben daar waar het gemeentelijk beleid echt op de wijk is gericht, een veel grotere vinger in de pap gekregen. Dat betekent ook dat de verantwoordelijkheid die bij de panels komt te liggen groter is geworden. De leden van de panels verdienen er in hun wijk dan ook veel waardering voor dat zij die verantwoordelijkheid aandurven.

Wie grote verantwoordelijkheden draagt, moet overigens ook verantwoording afleggen. Het is dus zaak dat u goed volgt wat er in uw belang in de wijk gebeurt en wat uw wijkpanel daarbij precies doet. Blijf dus niet aan de kant staan maar informeer u, doe mee met activiteiten in uw wijk en houd uzelf goed op de hoogte van wat er gebeurt. Het panel zal zich gesteund weten als u, als meelevende burgers van deze wijk, regelmatig van u laat horen.

En daarmee kom ik tenslotte op het alles beheersende begrip als we er voor willen zorgen dat het goed gaat in de wijken en dorpen van Leeuwarden. We moeten met elkaar willen **samenwerken** om onze wijken en dorpen vooruit te helpen en de leefbaarheid en de veiligheid er te bevorderen. Iedereen moet in onze stad, en dus in alle wijken en dorpen, op een aangename wijze kunnen leven, wonen, werken en ontspannen. Daarbij houden we rekening met elkaar en werken we stevig samen waar dat kan en nodig is.

Het is de oprechte bedoeling van het College van B&W om u als bewoner van uw wijk en als burger van Leeuwarden meer invloed in uw directe leefomgeving te geven. Ik hoop dan ook dat u dit wijkprogramma daarbij als een nuttig hulpmiddel zult kunnen gebruiken.

Roel Sluiter,
Wethouder Gebiedsgericht werken

Inhoudsopgave

Voorwoord

Inleiding met leeswijzer	5
Kerngegevens over Tjerk Hiddes/Cambuursterhoek	9
De activiteiten van de gemeente Leeuwarden in Tjerk Hiddes/Cambuursterhoek vanaf 2006	19
De activiteiten van het wijkpanel Tjerk Hiddes/Cambuursterhoek in 2006	23
De visie van het wijkpanel op Tjerk Hiddes/Cambuursterhoek	27
De wensen van het wijkpanel Tjerk Hiddes/Cambuursterhoek	31

Bijlagen:

De wijkkaart (algemeen)

De sociale wijkkaart (voorzieningen in Tjerk
Hiddes/Cambuursterhoek)

De groene wijkkaart (groenbeheer in Tjerk Hiddes/Cambuursterhoek)

1 Inleiding



1.1 Het nieuwe gebiedsgericht werken

Het gebiedsgericht werken in de gemeente Leeuwarden is met ingang van 1 januari 2005 ingrijpend gewijzigd. Zowel bij de wijkpanels als binnen de gemeente Leeuwarden heeft dat het afgelopen jaar tot veranderingen geleid. Dat geldt ook voor het wijkpanel Tjerk Hiddes/Cambuursteroek.

Wijkpanels trekken duidelijk een eigen lijn en geven de gemeente aan wat men wil en verwacht. En binnen de gemeentelijke organisatie dringt steeds meer het besef door dat bij het ontwikkelen van beleid en het uitvoeren van plannen de blik naar buiten gericht moet worden. In een vroeg stadium in beleids- en planvorming moeten burgers betrokken worden.

Voor panel en gemeente is het belangrijk dat er gewerkt wordt aan meer duidelijkheid:

- Duidelijkheid over gemeentelijke activiteiten waar wijkpanels wel of geen invloed op hebben.
- Duidelijkheid over de activiteiten van panel en gemeente in een bepaalde wijk.
- Duidelijkheid over de visie van een wijkpanel op de wijk en de wensen voor de wijk, die daaruit voortkomen.
- Duidelijkheid over afspraken die gemeente en panel met elkaar maken.

De veranderingen in het gebiedsgericht werken moeten bijdragen aan het verbeteren van de leefbaarheid van de Leeuwarder wijken door:

de inzet van bewoners van die wijken zelf,
de inzet van en vanwege de gemeente Leeuwarden in die wijken,
(uiteindelijk) alle inzet van organisaties in die wijken.

De gemeente wil daarbij beter inspelen op de vraag van burgers en waar mogelijk beleid en activiteiten in de wijken op elkaar afstemmen. Daarmee wordt bewust gekozen om op de schaal van de wijk de integraliteit te zoeken, waar dat tot voor kort in veel gevallen op stedelijk niveau gebeurde.

1.2 Het wijkprogramma

Een belangrijk middel voor het wijkpanel en de gemeente om elkaar duidelijk te maken wat de plannen zijn voor de wijk Tjerk Hiddes/Cambuursteroek is het wijkprogramma.

Het wijkprogramma is:

- de inzet van gemeente en wijkpanel
- voor een bepaald (wijkpanel)gebied en
- voor een bepaalde periode
- die op hoofdlijnen wordt vastgelegd

Het doel van het wijkprogramma is:

- inzicht bieden (wat gaat er gebeuren en wie is eerstverantwoordelijk?)
- mogelijkheden tot beïnvloeding en afstemming bieden
- planmatig werken
- het leveren van maatwerk per wijk
- integraal werken

En dat alles in een overzichtelijke en gestructureerde vorm.

Het wijkprogramma 2006 is een eerste product. Voor het programma 2006 heeft de gemeente vooral gezocht naar volledigheid. Het programma biedt een opsomming van gemeentelijke- en



wijkpanelactiviteiten. Waar mogelijk is daarnaast rekening gehouden met wensen vanuit de wijken.

In de programma's van 2007 zal afstemming (integraal werken) en interactiviteit (vraaggericht werken) een steeds belangrijker plek krijgen. Wijkpanels krijgen in de volgende jaren meer gelegenheid om de gemeentelijke plannen te beïnvloeden en dat zal zich vertalen in steeds betere, werkende wijkprogramma's.

1.3 De inhoud van het wijkprogramma (leeswijzer)

Het wijkprogramma 2006 van Tjerk Hiddes/Cambuursterhoek bestaat uit de volgende onderdelen:

- Kerngegevens over Tjerk Hiddes/Cambuursterhoek (hoofdstuk 2); aan de hand van een aantal bronnen wordt een beeld gegeven van de wijk en haar bewoners.
- Inzet gemeente Leeuwarden (hoofdstuk 3); de gemeente geeft aan welke activiteiten en plannen er zijn voor de wijk.
- Inzet wijkpanel (hoofdstuk 4); het wijkpanel geeft aan welke plannen men heeft voor 2006 en wat men met het wijkpanelbudget gaat doen.
- De wijkvisie (hoofdstuk 5); het wijkpanel ontvouwt de eigen visie op de wijk.
- De wensen van het wijkpanel (hoofdstuk 6); de gemeente verantwoordt zich voor datgene wat er met de wensen van de wijk gedaan wordt.
- De wijkkaarten (bijlage); in drie kaarten wordt aangegeven wat er in de wijk staat te gebeuren in de komende tijd.



2 Kerngegevens over Tjerk Hiddes/Cambuursteroek





Dit hoofdstuk is bedoeld als basismateriaal voor het wijkprogramma. Om plannen te maken moet je immers weten waarover je praat. Daarom zijn op de volgende bladzijden verschillende belangrijke basisgegevens over Tjerk Hiddes/Cambuursterhoek bijeengebracht. Het gaat om gegevens uit:

- Het statistisch jaarboek 2005 *Leeuwarden becijferd*.
- *Cijfers voor wijken 2003* (verschijnt tweejaarlijks; gegevens 2005 zijn beschikbaar vanaf begin 2006 en kunnen pas in het wijkprogramma 2007 gebruikt worden)
- Rapportages over 2004 vanuit Melddesk (het systeem dat de gemeente gebruikt om meldingen over de openbare ruimte en overlast te registreren).
- Bundeling van wijkvisies uit *Woonservicezones Leeuwarden 2004-2015*
- *Veiligheidsmonitor Leeuwarden*



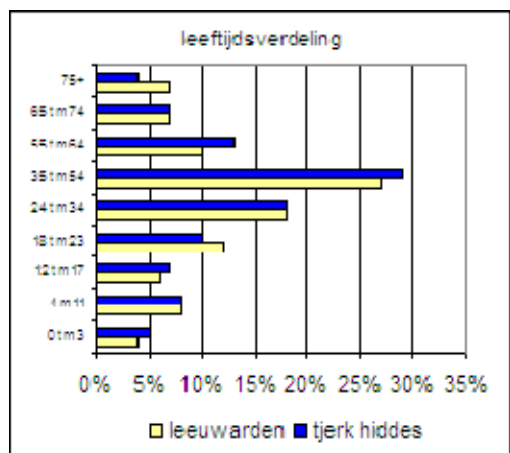
2.1 Wijkpanelgebied Tjerk Hiddes/Cambuursterhoek

Hiernaast is een plattegrond te vinden van het wijkpanelgebied Tjerk Hiddes/Cambuursterhoek. Dat gebied wordt begrensd door:

- De Groningerstraatweg (in het Noorden)
- De Insulindestraat (in het Zuiden)
- De Bleeklaan (in het Westen)
- De Archipelweg (in het Oosten)

Tjerk Hiddes omvat de wijk rond het Zamenhofpark en de wijk rond de Tjerk Hiddesstraat. Cambuursterhoek is het westelijk deel van het wijkpanelgebied. De wijk is tussen de beide wereldoorlogen gebouwd en deels vlak na de Tweede Wereldoorlog en kent grote complexen corporatiewoningen. Een deel hiervan is inmiddels gerenoveerd of vervangen door nieuwbouw. De meest recente, grootschalige nieuwbouw is de Bleekhof.

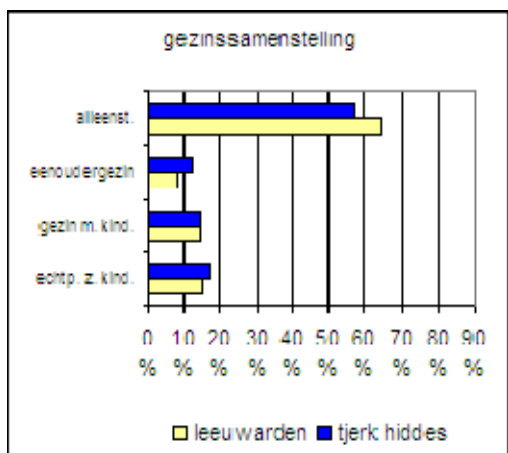
2.2 Nadere beschrijving: de bewoners



(gegevens 2005)

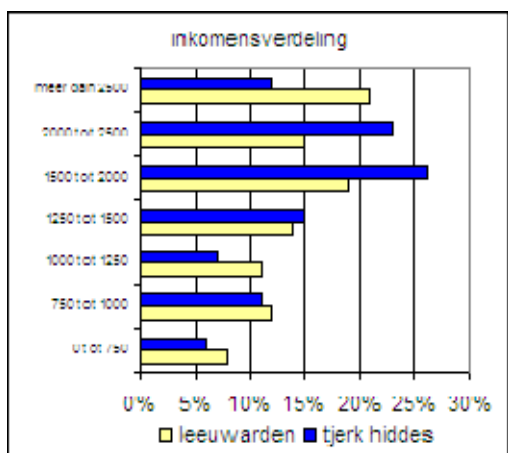
Op 1 januari 2005 had Tjerk Hiddes/Cambuursterhoek 4.426 inwoners. In 2003 waren dit 4.513 inwoners. In 2000 4.283.

Wat betreft leeftijdssamenstelling wijkt de wijk weinig af van het niveau van Leeuwarden als geheel. Er wonen iets minder ouderen en iets meer kinderen. In 2005 was 23% ouder dan 55 jaar.



(gegevens 2005)

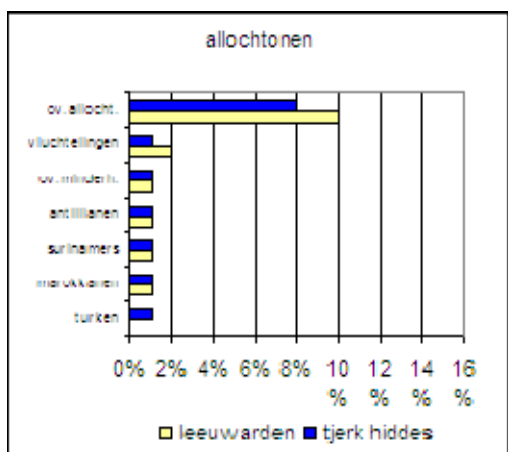
Het aandeel gezinnen met kinderen, met name het aantal eenoudergezinnen, ligt iets hoger dan gemiddeld.



(gegevens 2003)

Het netto huishoudinkomen in Tjerk Hiddes/Cambuursterhoek ligt iets hoger dan het Leeuwarder gemiddelde. Een bovengemiddeld deel van de huishoudens (41%, tegen 33% gemiddeld) heeft een modaal inkomen (tussen de € 1.250,- en € 2.000,- netto per maand). De groep met een laag inkomen (tot € 1.250,- netto per maand) is ondervertegenwoordigd; 24% van de huishoudens valt in deze inkomensgroep, tegen 31% gemiddeld. De hogere inkomensgroepen liggen op het niveau van Leeuwarden als geheel; 35% van de bewoners hebben een inkomen vanaf € 2.000,- netto per maand, tegen 36% gemiddeld.

In Tjerk Hiddes/Cambuursterhoek heeft 7% van de bewoners van 18-64 jaar een Abw, IOAW/Z, Wik of Bbz uitkering. Voor de gemeente Leeuwarden ligt dit ook op 7%.



(gegevens 2005)

Het aandeel allochtonen in Tjerk Hiddes/Cambuursterhoek ontloopt het gemiddelde voor Leeuwarden niet veel. Het aandeel Turken ligt iets hoger dan gemiddeld; het aandeel overige allochtonen en vluchtelingen ligt iets beneden het niveau van de gemeente Leeuwarden als geheel.

2.3 Nadere beschrijving: woonomgeving en veiligheid

De gegevens in deze paragraaf, met uitzondering van meldesk, zijn afkomstig uit het Wijksignaleringsstelsel 2003.

Voorzieningen

Over de aanwezigheid van voorzieningen zijn de bewoners van Tjerk Hiddes/Cambuursterhoek over het algemeen niet bijzonder tevreden. Van veel voorzieningen vindt een bovengemiddeld deel van de inwoners dat die in onvoldoende mate aanwezig zijn. Een uitzondering hierop vormen zorgvoorzieningen en speeltoestellen voor kinderen van 4-10 jaar. Op deze punten ligt de tevredenheid duidelijk boven het gemiddelde voor Leeuwarden. Vooral de ontevredenheid over speel en ontmoetingsmogelijkheden voor de jeugd tot 17 jaar en papierbakken is bovengemiddeld groot. In vergelijking met 2001 is de tevredenheid op veel punten toegenomen. Vooral de tevredenheid over losloopterreinen voor honden en speelmogelijkheden voor kinderen is sterk toegenomen; de tevredenheid over parkeermogelijkheden is duidelijk afgenomen.

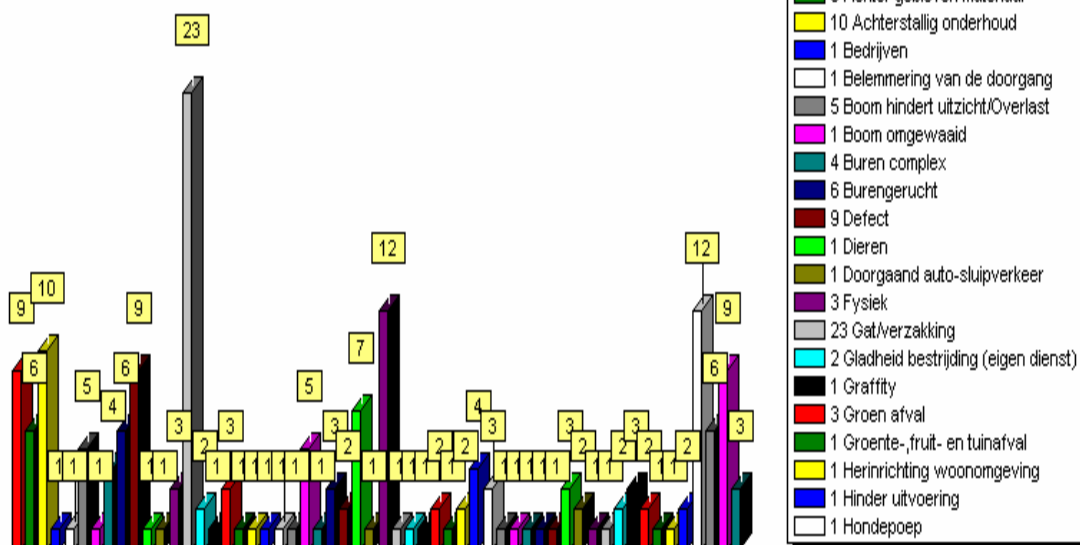


Meldingen via Melddesk

De Gemeente Leeuwarden werkt sinds 2003 met een centraal meldpunt voor klachten en opmerkingen over de openbare ruimte en over overlast. Dat meldpunt is te bereiken via de telefoon (huidig nummer: **058-2338833**; nieuw nummer per 1 mei 2006: **058-2338888**) en via internet (www.leeuwarden.nl, klik op de link "contact"). Alle meldingen worden geregistreerd in Melddesk.

Hieronder treft u een diagram aan met alle meldingen, die in Tjerk Hiddes/Cambuursterhoek in 2004 in Melddesk zijn geregistreerd. Onder de diagram vindt u alle meldingen in tabelvorm. Daar treft u ook de categorieën meldingen aan die in de legenda in de onderstaande diagram ontbreken.

Aantal meldingen uitgesplitst per Subcategorie,
met datum Binnenkomst melding tussen 1-1-2004 en 31-12-2004
en in Wijk Tjerk Hiddes/Cambuursteroek



Aantal meldingen uitgesplitst per Subcategorie,
met datum Binnenkomst melding tussen 1-1-2004 en 31-12-2004
en in Wijk Tjerk Hiddes/Cambuursteroek

Groep	Aantal
Aanpassen beplantingen	9
Achter gebleven materiaal	6
Achterstallig onderhoud	10
Bedrijven	1
Belemmering van de doorgang	1
Boom hindert uitzicht/Overlast	5
Boom omgewaaid	1
Buren complex	4
Burengerucht	6
Defect	9
Dieren	1
Doorgaand autosluipverkeer	1
Fysiek	3
Gat/verzakking	23
Gladheid bestrijding (eigen dienst)	2
Graffiti	1
Groen afval	3
Groente-, fruit- en tuinafval	1
Herinrichting woonomgeving	1
Hinder uitvoering	1
Hondenpoep	1
Huisvuil	1
Illegaal (grof) vuil storten	5
Illegaal gebruik	1
Jongeren op straat	3
Kolkdeksel ontbreekt	2
Lantaarnpaal defect/beschadigd	7
Lekkage (water)	1
Losliggende klinkers/tegels	12

Muzieklawaaï	1
Niet aanwezig/gewenst	1
Nieuwe verkeersmaatregelen	1
Onderhoud wegen/bruggen/viaducten	2
Onduidelijke verkeerssituatie	1
Onkruid op verharding	2
Ontbrekende klinkers/tegels	4
Onveilig	3
Onvoldoende verkeersborden	1
Oversteekplaatsen	1
Schade	1
Schade aan boom	1
Stank	1
Straatmeubilair vernield	3
Toestellen beschadigd	2
Trillingen door verkeer	1
Trottoirtegels ontbreken	1
Uitspreken zorg	2
Verkeer	3
Verkeersbord beschadigd/defect	2
Verkeerslicht defect/beschadigd	1
Vernieling	1
Verstopping	2
Verstopte kolken	12
Verwaarlozing (heggen,plantsoenen)	6
Wateroverlast	9
Zwerfvuil	3

Ten opzichte van het Leeuwarder gemiddelde komen er relatief weinig klachten en meldingen uit de wijk.

Opvallende uitschieters naar boven (meer meldingen dan gemiddeld in Leeuwarden) betreffen meldingen over:

- Achterstallig onderhoud en gaten en verzakkingen aan verhardingen
- Wateroverlast

Opvallende uitschieters naar beneden betreffen meldingen over:

- Aanpassen beplanting (ver onder gemiddelde)
- Defecte of beschadigde lantaarnpalen
- Overlast door groen afval

Ergernissen openbare ruimte, stank- en lawaaioverlast en verkeer

De grootse ergernissen in Tjerk Hiddes/Cambuursterhoek zijn volgens *Cijfers voor wijken 2003* hondenpoep, onkruidgroei op de verharding en zwerfvuil; respectievelijk 73%, 62% en 56% van de bewoners ergert zich hier vaak aan.

Op veel punten ergert een bovengemiddeld groot deel van de bewoners zich vaak. Vooral de ergernis over hondenpoep ligt bovengemiddeld hoog.

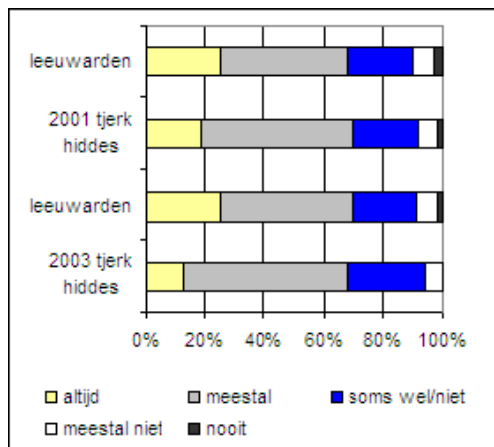
Ten opzichte van 2001 is vooral de ergernis over zwerfvuil en onkruidgroep op de verharding toegenomen; vooral de ergernis aan graffiti is afgenomen.

Overlast drugsgebruik/-handel, alcoholisten en 'enge mensen', hangjongeren en buren

In Tjerk Hiddes/Cambuursterhoek ondervindt men bovengemiddeld vaak overlast van drugsgebruik/-handel, alcoholisten en/of 'enge mensen', hangjongeren en buren.

In vergelijking met 2001 is de overlast op alle gebieden duidelijk toegenomen. De groep mensen die regelmatig tot vaak overlast ondervindt van drugsgebruik e.v. is fors gestegen van 12% naar 28%, de overlast door hangjongeren van 12% naar 21%, de overlast door buren van 10% naar 16%.

Ontwikkeling veiligheidsgevoelens



Het gevoel van veiligheid is weinig veranderd in Tjerk Hiddes/Cambuursterhoek en ligt rond het niveau van Leeuwarden als geheel.

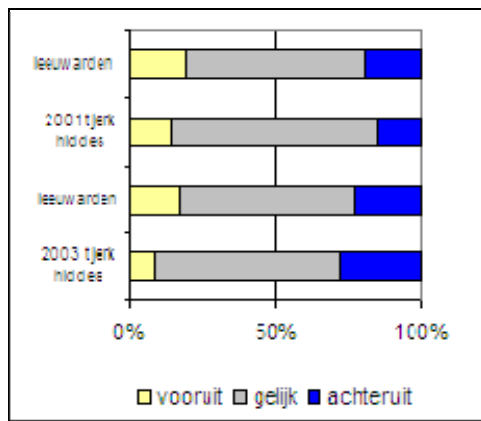
Sociale contacten

De bewoners van Tjerk Hiddes/Cambuursterhoek waarderen de manier waarop de mensen in hun wijk met elkaar omgaan gemiddeld genomen met een 6,6. Dit ligt onder het Leeuwarder gemiddelde dat op 6,8 ligt.

De bevolking van Tjerk Hiddes/Cambuursterhoek heeft iets meer contacten met de buren gekregen. In 2003 had 79% regelmatig tot vaak contact met de buren, tegen 76% voor Leeuwarden als geheel. In 2001 was dit nog 73%, tegen 74% gemiddeld. Ook de contacten met andere wijkgenoten laat een stijgende lijn zien. In 2003 geeft 63% van de bevolking aan vaak tot regelmatig contact met overige wijkbewoners te hebben, tegen 64% gemiddeld. In 2001 was dit nog 57%, tegen 63% gemiddeld.

Op de vraag of men contacten heeft met wijkbewoners uit andere culturen antwoordt 29% met ja. Dit ligt onder het gemiddelde van Leeuwarden dat op 36% ligt. In 2001 had ook 29% van de bewoners van Tjerk Hiddes/Cambuursterhoek contact met wijkbewoners uit andere culturen, tegen 34% gemiddeld.

Oordeel over de wijk



Ten opzichte van 2001 is het oordeel over de wijk Tjerk Hiddes/Cambuursterhoek een stuk minder positief geworden. In 2001 was nog 16% van mening dat de wijk vooruit was gegaan; in 2003 is dit cijfer gedaald naar 9%. Deze afname is voornamelijk ten gunste gekomen van de groep die vindt dat de wijk achteruit is gegaan. De wijk is in vergelijking met het algemene oordeel in Leeuwarden benedengemiddeld gaan scoren.

2.4 Nadere beschrijving: woningmarkt

De woonduur in Tjerk Hiddes/Cambuursterhoek ligt rond het Leeuwarder gemiddelde; In 2003 woonde 39% van de bewoners 10 jaar of langer in hun wijk, tegen 40% voor Leeuwarden gemiddeld. De verhuiscijfer in Leeuwarden is vrij stabiel. Zowel in 2001 als in 2003 had iets minder dan één op de vier inwoners van Leeuwarden concrete verhuisplannen binnen twee jaar. In Tjerk Hiddes/Cambuursterhoek ligt de verhuiscijfer iets lager; in 2001 gaf 18% van de inwoners aan concrete verhuisplannen te hebben, in 2003 19%.

Van de mensen met verhuisplannen geeft de grootste groep (27%) aan te willen verhuizen in verband met de sociale woonomgeving. Van de mensen met verhuisplannen heeft de grootste groep (23%) een voorkeur om binnen de rondweg te gaan wonen.



3 De activiteiten van de gemeente Leeuwarden in Tjerk Hiddes/Cambuursteroek vanaf 2006



Op de volgende bladzijden treft u een schematische weergave aan van de activiteiten die de gemeente Leeuwarden in 2006 in Tjerk Hiddes/Cambuursterhoek ontplooit. Tevens zijn beleidsplannen opgenomen, die op de één of andere wijze een relatie hebben met gebiedsgericht werken. Samen met de visie van het wijkpanel op de wijk (hoofdstuk 5) is dit hoofdstuk de kern van het wijkprogramma.

3.1 Leeswijzer

De schema's op de volgende bladzijde bevatten nogal wat informatie. Hieronder leggen we uit wat er in de verschillende kolommen terug te vinden is.

- De kolom Wijk of dorp spreekt voor zichzelf: het gaat hier uiteraard om Tjerk Hiddes/Cambuursterhoek.
- Doel: Wat is het doel van de activiteit, of: wat wil de gemeente bereiken met de activiteit.
- Activiteit: Hier wordt de uit te voeren activiteit genoemd, dus: wat doet de gemeente?
- Uitvoerdatum/looptijd: Hier wordt aangegeven wanneer de activiteit uitgevoerd zal worden en (indien van toepassing) hoe lang het duurt (vanaf de start) tot het moment van afronding.
- Frequentie: Hoe vaak vindt de betreffende activiteit plaats (in aantal keren of uren per week/maand/jaar).
- Locatie: Hier wordt zo mogelijk aangegeven waar in de wijk TjerkHiddes/Cambuursterhoek de activiteit plaatsvindt.
- Afhankelijkheden: Hier wordt aangegeven waar de uitvoering van de activiteit eventueel van afhankelijk kan zijn. Van veel activiteiten is namelijk vooraf niet 100 % zekerheid te geven over de planning en de uitvoering van het werk.
- Opmerkingen, meer informatie: Hier is aangegeven waar eventueel aanvullende informatie over de activiteit is te vinden.
- Invloed wijkpanel?: Is over de activiteit overleg gevoerd met het wijkpanel? Zo ja, hoe? Zo nee, gebeurt dat alsnog? Deze kolom zal de gemeente vooral ook gebruiken om in de toekomst uw wijkpanel sneller te betrekken bij ontwikkelingen.
- Op wijkkaart?: In deze kolom staat aangegeven of de activiteit een plekje heeft gekregen op de wijkkaart (zie hieronder).
- De kolom Sector geeft aan welke gemeentelijke sector verantwoordelijk is voor het betreffende product. Voor het wijkpanel maakt dat duidelijk waar ze met vragen en opmerkingen terecht kunnen. Voor de gemeentelijke organisatie biedt het overzicht: het is goed om te weten, welke sectoren er in een wijk activiteiten hebben lopen c.q. willen opzetten.
- De kolom Beleidsprogramma gemeentebegroting is voornamelijk bedoeld voor gebruik door de gemeente. In deze kolom is aangegeven op welke plek in de gemeentebegroting over het algemeen het budget voor activiteiten en plannen is terug te vinden. Bovendien moeten de activiteiten binnen een beleidsprogramma goed op elkaar afgestemd zijn. Het wijkprogramma is daarvoor een goed controlemiddel.



3.2 Relatie met wijkkaart

De schema's op de volgende bladzijden bevatten verschillende activiteiten die ingetekend kunnen worden op een plattegrond. Die activiteiten zijn terug te vinden op de wijkkaart van Tjerk Hiddes/Cambuursterhoek, in bijlage A. achterin dit programma. De nummers in het schema corresponderen met de nummers op de kaart.



Wijk of dorp	Doel	Activiteit	Uitvoerdatum/ looptijd	Frequentie	Locatie	Afhankelijkheden	Opmerkingen, meer informatie	Invloed wijkgroep / dorpsbelang geweest?	Op wijk-/ dorpskaart? Zo ja, welk nummer?	Sector	Programma gemeentebegroting 2006
TjerkHiddes/ Cambuursterhoek	Aanpak (woon)overlast	Maatregelen tegen overlast zijn vastgelegd in notitie Instrumenten aanpak woonoverlast	reeds gestart	doorlopend		Centrale rol voor het Meldpunt Overlast Leeuwarden voor wat betreft registratie en verificatie van overlastmeldingen		nee	Nee	Juridische en Veiligheidszaken (AZ)	Veiligheid, Openbare orde en Handhaving
TjerkHiddes/ Cambuursterhoek	Aanpak onveiligheid en ongewenste gedrag	Herziening Algemene Plaatselijke Verordening	op planning gemeenteraad: 1e kwartaal 2006			Planning gemeenteraad			Nee	Juridische en Veiligheidszaken (AZ)	Veiligheid, Openbare orde en Handhaving
TjerkHiddes/ Cambuursterhoek	Aanpakken overlast en klachten over de openbare ruimte	Individuele burgers en wijkgroepen kunnen klachten doorgeven aan het gemeentelijk Meldpunt (2338833, of www.leeuwarden.nl - "contactformulier")	geheel 2006	Doorlopend	Gehele wijk		Kleine klachten worden over het algemeen snel afgehandeld; grote klachten en wensen vergen meer tijd.	nvt	Nee	Overige sectoren AZ	Publieke dienstverlening
TjerkHiddes/ Cambuursterhoek	Afvoer van overtollig water garanderen.	Hekkelen (= verwijderen waterplanten)	september t/m oktober	jaarlijks	sloten e.d. in de hele wijk	beschikbare middelen, calamiteiten, het weer in de uitvoeringsperiode		Neen	Nee	Wijkzaken (SOB)	Woon- en leefomgeving
TjerkHiddes/ Cambuursterhoek	beheer en onderhoud openbare verlichting	inventarisatie, inspecties en uitvoering beheer en onderhoud	gedurende het hele jaar	jaarlijks		beschikbare middelen, het weer, inspectieresultaten en calamiteiten kunnen leiden tot andere prioriteiten of een andere planning	Beheer en onderhoud wordt uitgevoerd door Essent waarbij gemeente een regierol vervult.	Suggesties van de buurtbewoners en het wijkgroep zijn welkom	Nee	Wijkzaken (SOB)	Woon- en leefomgeving
TjerkHiddes/ Cambuursterhoek	bieden adequaat openbaar vervoer	Overleg over openbaar vervoer - dienstregeling en lijnvoering stadsbus	wordt ingepland	twee maal per jaar	Route busdienst		Overleg vindt over het algemeen plaats in Klankbordgroep OV (gemeente, Arriva, Gehandicaptenplatform, ROVER en vertegenwoordigers van diverse wijkgroepen). Incidenteel -bij wijkgebonden wijzigingen- kan specifiek overleg gevoerd worden.		Nee	Ruimtelijke Ontwikkeling en Inrichting (SOB)	Infrastructuur en Bereikbaarheid
TjerkHiddes/ Cambuursterhoek	Concretiseren vastgesteld verkeersbeleid	Opstellen uitwerkingsplan "Richtingwijzer Fiets"	op planning gemeenteraad: 1e kwartaal 2006			Planning gemeenteraad		Panels worden geïnformeerd over het plan.	Nee	Ruimtelijke Ontwikkeling en Inrichting (SOB)	Infrastructuur en Bereikbaarheid
TjerkHiddes/ Cambuursterhoek	Daling van de criminaliteit door een intensieve aanpak van veelplegers van 18 jaar of ouder	Actieprogramma meerderjarige veelplegers	Geheel 2006			Een intensieve samenwerking van vele partijen is noodzakelijk. Mede afhankelijk van reclasseringscapaciteit voor intensieve begeleiding en van beschikbaarheid huisvesting voor ex-gedetineerden			Nee	Juridische en Veiligheidszaken (AZ)	Veiligheid, Openbare orde en Handhaving
TjerkHiddes/ Cambuursterhoek	Een evenredige verdeling van speelruimte en speeltoestellen over de gemeente en de wijk/dorp	onderhoud en vervanging of aanschaf nieuwe speeltoestellen	2005-2009	doorlopend	Gemeente maakt nog een inventarisatieronde. Verdeling van de beschikbare middelen over speelplekken is afhankelijk van de uitkomsten van die ronde.	Er is weinig gemeentelijk budget voor nieuwe speeltoestellen. Wijkgroepen financieren die nu vaak zelf en kopen daarbij het onderhoud af.	Het bestaande speelruimtebeleid wordt in 2006 geëvalueerd; er komt nieuw beleid	Er vindt overleg met het wijkgroep plaats bij het aanschaffen en plaatsen van nieuwe toestellen	Nee	Jeugd en Onderwijs (Wz)	Woon- en leefomgeving
TjerkHiddes/ Cambuursterhoek	Een sociale infrastructuur zo mogelijk op wijkniveau, die de participatie van burgers bevordert en ondersteunt, de sociale cohesie versterkt	Subsidiëren opbouwwerk	jaarlijks	doorlopend	gehele wijk	invulling opbouwwerk is afhankelijk van uitkomst raadsdiscussie	Het is belangrijk om onderscheid te maken tussen panelondersteuning en opbouwwerk. Over panelondersteuning krijgt panel keuzevrijheid, over opbouwwerk bepaalt de gemeente de lijn.	Wijkgroep wordt geïnformeerd over inzet opbouwwerk en kan daarop invloed uitoefenen. Gemeente verdeelt de beschikbare middelen.	Nee	Sociale gebiedsontwikkeling en Cultuur (Wz)	Zorg en Opvang
TjerkHiddes/ Cambuursterhoek	Een sociale infrastructuur zo mogelijk op wijkniveau, die de participatie van burgers bevordert en ondersteunt, de sociale cohesie versterkt en het ontstaan van achterstanden voorkomt	het realiseren van een woon-service zone	2005 - 2015	doorlopend	in betreffende zone			Er zijn c.q. worden afgevaardigden van het wijkgroep gevraagd deel te nemen in de werkgroepen	Nee	Sociale gebiedsontwikkeling en Cultuur (Wz)	Zorg en Opvang
TjerkHiddes/ Cambuursterhoek	Elke jongere(0-25 jaar) kan optimaal deelnemen aan het maatschappelijk verkeer	subsidiëren jongerenwerk	2005-2010	doorlopend	de gehele wijk			Geen directe invloed wijkgroep. Wijkgroep wordt wel geïnformeerd over inzet jongerenwerk.	Nee	Jeugd en Onderwijs (Wz)	Zorg en Opvang
TjerkHiddes/ Cambuursterhoek	groot- en dagelijks onderhoud civieltechnische kunstwerken	inventarisatie, inspecties, besteksgereed maken en uitvoering	gedurende het hele jaar	jaarlijks		beschikbare middelen, calamiteiten, het weer in de uitvoeringsperiode		Suggesties van de buurtbewoners en het wijkgroep zijn welkom	Nee	Wijkzaken (SOB)	Infrastructuur en Bereikbaarheid
TjerkHiddes/ Cambuursterhoek	Groot onderhoud groen	Vervangen bomen Cambuurplein	start: voorjaar 2006	eenmalig	Cambuurplein	weersinvloeden			Nee	Wijkzaken (SOB)	Woon- en leefomgeving
TjerkHiddes/ Cambuursterhoek	Groot onderhoud groen	Vervangen bomen Coopmansstraat	start: voorjaar 2006	eenmalig	Coopmansstraat	weersinvloeden			Nee	Wijkzaken (SOB)	Woon- en leefomgeving

Wijk of dorp	Doel	Activiteit	Uitvoerdatum/ looptijd	Frequentie	Locatie	Afhankelijkheden	Opmerkingen, meer informatie	Invloed wijkpanel / dorpsbelang geweest?	Op wijk-/ dorpskaart? Zo ja, welk nummer?	Sector	Programma gemeentebegroting 2006
TjerkHiddes/ Cambuursterhoek	Het aanbieden van sport-en spelmogelijkheden voor specifieke doelgroepen op buurt- en wijkniveau	het realiseren Cruyff Court	2006		Zamenhofpark	wijkpanel moet eerst gekend worden in voorstel		Nog niet. Ontwikkeling gebeurt in samenspraak. Wijkpanel is nog niet betrokken geweest en geïnfomeerd over voorstel.	Nee	Zorg, Hulpverlening en Sport (Wz)	Zorg en Opvang
TjerkHiddes/ Cambuursterhoek	het realiseren, onderhouden en permanent vernieuwen van kwalitatief hoogwaardige basisvoorzieningen, die aansluiten op de hedendaagse wensen en behoften van gebruikers. Het voorkomen dat mensen in een achterstandsituatie geraken	De gemeente Leeuwarden ontwikkelt in 2006 Welzijnsbeleid rondom de volgende thema's: integratiebeleid, samenwerking sport, onderwijs en welzijn, vervolg project communities that care, aanpak brede school en het beleidskader multi functionele centra.	2006	eenmalig		Planning gemeenteraad	De beleidstukken over de genoemde thema's zullen via de normale informatiekanaal ter beschikking worden gesteld aan de burgers van Leeuwarden		Nee	Diverse sectoren welzijn	werk en en inkomen, cultuur, onderwijs, zorg en opvang
TjerkHiddes/ Cambuursterhoek	Het voorkomen en bestrijden van jeugdcriminaliteit	Aanpak harde kern jongeren en licht criminelen; aanpak voetbalvandalisme Cambuur "Helden rond de velden"; schoolveiligheid; aanpak jeugdoverlast; opvang zwerfjongeren (Actieprogramma Aanpak Jeugdcriminaliteit en - overlast aanpak minderjarige veelplegers)	Geheel 2006						Nee	Juridische en Veiligheidszaken (AZ)	Veiligheid, Openbare orde en Handhaving
TjerkHiddes/ Cambuursterhoek	Onderhoud openbaar groen	Alle reguliere onderhoudsactiviteiten aan openbaar groen en speeltoestellen, banken en afvalbakken (voor zover in onderhoud bij de gemeente)	geheel 2006	Doorlopend	hele wijk	beschikbare middelen, calamiteiten, het weer in de uitvoeringsperiode	Op de wijkkaart (in de bijlage van dit wijkprogramma) staat aangegeven op welke plekken de gemeente onderhoud pleegt. In de legenda bij die kaart wordt globaal aangegeven welk onderhoud uitgevoerd wordt.	Neen	Nee	Wijkzaken (SOB)	Woon- en leefomgeving
TjerkHiddes/ Cambuursterhoek	Onderhoud openbare ruimte	rondes door de wijk waarbij verschillende zaken in de openbare ruimte (verkeersborden, ernstige onkruidgroei, maaien water- en vijverkanten, gevaarlijke situaties bestratingen) in één keer aangepakt worden	geheel 2006	minimaal drie keer	hele wijk	het weer	De onderhoudsrondes vinden plaats naast het reguliere en klachten-onderhoud.	Ja	Nee	Wijkzaken (SOB)	Woon- en leefomgeving
TjerkHiddes/ Cambuursterhoek	Ondersteunen wijk- en dorpspanels	Wijk- en dorpspanels kunnen vanaf 1-1-2006 zelf kiezen op welke wijze zij ondersteund willen worden.	jaarlijks	doorlopend	locaties waar wijkpanel actief is	voortgang opbouwwerk en panelondersteuning is afhankelijk van uitkomst raadsdiscussie	Het is belangrijk om onderscheid te maken tussen panelondersteuning en opbouwwerk. Over panelondersteuning krijgt panel keuzevrijheid, over opbouwwerk bepaalt de gemeente de lijn. Panel wordt eind 2005 geïnfomeerd over aanpak keuzevrijheid.	Keuzevrijheid is uitkomst van inbreng panels bij bespreking in gemeenteraad.	Nee	Sociale gebiedsontwikkeling en Cultuur (Wz)	Zorg en Opvang
TjerkHiddes/ Cambuursterhoek	op de hoogte houden van burgers over verkeersbesluiten	verkeersbesluiten worden genomen over plaatsing, verplaatsing of verwijdering van vekeerstekens.	gehele jaar 2006	wisselend	afhankelijk van behoefte		http://www.leeuwarden.nl/live/ publicaties/Kennisgevingen/ Kennisgevingentotdecember20 05_pag	wettelijke procedure wordt gevolgd; panel kan inbreng leveren in die procedure; bij ingrijpende wijzigingen wordt panel actief geïnfomeerd en wordt voor burgers een informatie-avond georganiseerd	Nee	Ruimtelijke Ontwikkeling en Inrichting (SOB)	Infrastructuur en Bereikbaarheid
TjerkHiddes/ Cambuursterhoek	op de hoogte houden van burgers van vrijstellingsprocedures (artikel 19.1 WRO)	Informeren over tussentijdse bestemmingswijzigingen van locaties in de wijk ten behoeve van bouwinitiatieven. Actuele procedures worden gepubliceerd in Huis aan Huis.	gehele jaar 2006	Deze wijzigingen kunnen zich gedurende het gehele jaar voordoen en kunnen niet vooraf -in dit programma- aangegeven worden.	afhankelijk van aanvraag		http://www.leeuwarden.nl/live/ publicaties/Kennisgevingen/ Kennisgevingentotdecember20 05_pag	wettelijke procedure wordt gevolgd; panel kan inbreng leveren in die procedure; bij ingrijpende wijzigingen wordt panel actief geïnfomeerd, bij andere wijzigingen ligt het initiatief bij het panel	Nee	Ruimtelijke Ontwikkeling en Inrichting (SOB)	Ruimtelijke ordening, wijken en dorpen
TjerkHiddes/ Cambuursterhoek	Op het moment dat bepaalde veiligheidsproblemen in deze wijk de kop opsteken, zal adequaat op deze problematiek worden gereageerd. In een deelplan voor de betreffende wijk zal de aanpak van de problemen worden beschreven.	Zo nodig opstellen en uitvoeren van een deelplan integrale veiligheid	2006 of later (afhankelijk van voorkomen veiligheidsproblemen)				Indien de situatie daar aanleiding toe geeft	Afhankelijk van de aard van de problematiek wordt het wijkpanel bij opstellen deelplan ingeschakeld.	Nee	Juridische en Veiligheidszaken (AZ)	Veiligheid, Openbare orde en Handhaving

Wijk of dorp	Doel	Activiteit	Uitvoerdatum/ looptijd	Frequentie	Locatie	Afhankelijkheden	Opmerkingen, meer informatie	Invloed wijkpanel / dorpsbelang geweest?	Op wijk-/ dorpskaart? Zo ja, welk nummer?	Sector	Programma gemeentebegroting 2006
TjerkHiddes/ Cambuursterhoek	realiseren van adequate onderwijshuisvesting	realisatie praktijkonderwijs gekoppeld aan VMBO van het CSG Comenius	in gebruik name van de betreffende voorziening in 2007, start bouw voornemen juni/juli 2006	eenmalig	locatie Zamenhof (Archipelweg/Robert Kochstraat/F. Ruyschstraat)			nee	Nee	Jeugd en Onderwijs (Wz)	Onderwijs
TjerkHiddes/ Cambuursterhoek	realiseren van sport en spelvoorzieningen	aanleg Cruifj Court	2006	eenmalig	Zamenhofpark			ja	Nee	Zorg, Hulpverlening en Sport (Wz)	Zorg en Opvang
TjerkHiddes/ Cambuursterhoek	Vaststellen beleid	Opstellen nieuw evenementenbeleid	op planning gemeenteraad: 3e kwartaal 2006			Planning gemeenteraad			Nee	Wijkzaken (SOB)	
TjerkHiddes/ Cambuursterhoek	Vaststellen beleid	Opstellen nota baggerbeleidsplan	op planning gemeenteraad: 1e kwartaal 2006			Planning gemeenteraad			Nee	Wijkzaken (SOB)	
TjerkHiddes/ Cambuursterhoek	verbeteren bereikbaarheid	asfalt onderhoud Tjerk Hiddesstraat	juni 2006 - november 2006	eenmalig	Tjerk Hiddesstraat	weersinvloeden			Nee	Wijkzaken (SOB)	Infrastructuur en Bereikbaarheid
TjerkHiddes/ Cambuursterhoek	Verbeteren informatie aan burgers	Plaatsing gemeentelijke verordeningen op internet (is onderdeel van een groter project rondom de verordeningen)	gehele project staat op planning gemeenteraad: 3e kwartaal 2006	eenmalig		Planning gemeenteraad			Nee	Juridische en Veiligheidszaken (AZ)	Publieke dienstverlening
TjerkHiddes/ Cambuursterhoek	Verbeteren van de veiligheid in de wijk	Veiligheid is onderdeel van "Schoon, Heel en Veilig", een inspectie van de openbare ruimte in de wijk door burgers. Voor veilig wordt daarbij gekeken naar zichtlijnen, openbare verlichting en "enge plekken"	Vanaf najaar 2005 structureel				Er zijn klachten over verlichtingsniveau en "enge plekken"	Schouw wordt uitgevoerd door of namens wijkpanel.	Nee	Juridische en Veiligheidszaken (AZ)	Veiligheid, Openbare orde en Handhaving
TjerkHiddes/ Cambuursterhoek	Verbetering scheiding huishoudelijk afval	Nieuw systeem voor gescheiden inzamelen oud papier invoeren	vanaf tweede helft 2006			De gemeenteraad beslist 31 okt 2005 over invoeren nieuw systeem	Alle huishoudens in de laagbouw ontvangen een aparte container voor oud papier. Invoer zal geleidelijk plaatsvinden.	informatie avond voor verenigingen/inzamelaars oud papier	Nee	Bouwen, Wonen en Milieu (SOB)	Milieu
TjerkHiddes/ Cambuursterhoek	Verbetering uitstraling rondweg	Intensivering groenonderhoud langs rondweg	start: april 2006	structureel	Langs gehele rondweg	weersinvloeden			Nee	Wijkzaken (SOB)	Woon- en leefomgeving
TjerkHiddes/ Cambuursterhoek	Verbetering uitstraling wijken en dorpen	Groot onderhoud vaste plantenborder Swammerdamstraat	start: voorjaar 2006	eenmalig	Swammerdamstraat	weersinvloeden			Nee	Wijkzaken (SOB)	Woon- en leefomgeving
TjerkHiddes/ Cambuursterhoek	Verbetering uitstraling wijken en dorpen	Onkruidbestrijding in alle heestervakken en boomspiegels gehele gemeente	start: maart 2006	structureel	In gehele wijk	weersinvloeden			Nee	Wijkzaken (SOB)	Woon- en leefomgeving
TjerkHiddes/ Cambuursterhoek	Verbetering uitstraling wijken en dorpen	Schoonhouden van alle hondenstroken	start: voorjaar 2006	structureel	In gehele wijk	weersinvloeden			Nee	Wijkzaken (SOB)	Woon- en leefomgeving
TjerkHiddes/ Cambuursterhoek	vergroten bereikbaarheid	uitvoering bewegwijzeringsplan Leeuwarden	januari 2006- december 2007		gehele stad				Nee	Ruimtelijke Ontwikkeling en Inrichting (SOB)	Infrastructuur en Bereikbaarheid
TjerkHiddes/ Cambuursterhoek	Verminderen van criminaliteit en uitval uit school en arbeid onder risicjongeren en jongvolwassenen in eerste instantie gericht op Antilliaanse en allochtone jongeren/jongvolwassenen	Persoonsgerichte aanpak: inzet straat-talentteam; zakgeldproject; 24- uurs hulp aan jongeren. Doelgroepgericht: inzet Anti- Groepsgericht: eigen ruimte voor Antillianen. Communicatie: informatie aan derden en Klankbordgroep.	Geheel 2006						Nee	Juridische en Veiligheidszaken (AZ)	Veiligheid, Openbare orde en Handhaving
TjerkHiddes/ Cambuursterhoek	versterking woonklimaat	nieuwbouw en vervangende nieuwbouw	2005-2009	continu proces tijdens bouwperiode	Jelle Bangastraat en Coopmansstraat/Arc hipelweg	PPS-3Plus en Kroeze		nee	14	Bouwen, Wonen en Milieu (SOB)	Wonen
TjerkHiddes/ Cambuursterhoek	op de hoogte houden van burgers over bouw- en sloopvergunningen	Voor veel nieuwbouw, verbouw en sloop is een vergunning nodig. Initiatiefnemer vraagt die vergunning aan, de gemeente beoordeelt.	gehele jaar 2006	wekelijks	wisselend		http://www.leeuwarden.nl/live/ publicaties/Kennisgevingen/ Kennisgevingentotdecember20 05.pag	wettelijke procedure wordt gevolgd. Er is geen speciale plek van het panel in die procedure. Bij ingrijpende bouw- en sloopoperaties neemt de gemeente het initiatief om panel en bewoners te informeren.	162	Bouwen, Wonen en Milieu (SOB)	Wonen
TjerkHiddes/ Cambuursterhoek	Grootschalig asfaltonderhoud	inventarisatie, inspecties, besteksgereed maken en uitvoering	wordt nog ingepland	op basis inspectie	Tjerk Hiddesstraat (van Bleeklaan tot Cambuursterpad)	beschikbare middelen, calamiteiten, het weer in de uitvoeringsperiode		Suggesties van de buurtbewoners en het wijkpanel zijn welkom	505	Wijkzaken (SOB)	Infrastructuur en Bereikbaarheid
TjerkHiddes/ Cambuursterhoek	Herstraten diverse trottoirs	inventarisatie, inspecties, besteksgereed maken en uitvoering	wordt nog ingepland (deels in 2005, deels in 2006)	op basis inspectie	Bleeklaan	beschikbare middelen, calamiteiten, het weer in de uitvoeringsperiode		Suggesties van de buurtbewoners en het wijkpanel zijn welkom	522	Wijkzaken (SOB)	Infrastructuur en Bereikbaarheid
TjerkHiddes/ Cambuursterhoek	Herstraten diverse trottoirs	inventarisatie, inspecties, besteksgereed maken en uitvoering	Wordt nog ingepland (deels in 2006, deels in 2007)	op basis inspectie	Pasteurweg	beschikbare middelen, calamiteiten, het weer in de uitvoeringsperiode		Suggesties van de buurtbewoners en het wijkpanel zijn welkom	544	Wijkzaken (SOB)	Infrastructuur en Bereikbaarheid

4 De activiteiten van het wijkpanel in Tjerk Hiddes/Cambuursteroek vanaf 2006



Het wijkpanel van Tjerk Hiddes/Cambuursterhoek wil het wijkpanelbudget 2006 (totaal: € 13.500,-) als volgt inzetten:

- Project aanpak hondenpoep
- Speelvoorziening en jongerenontmoetingsplek Zamenhofpark
- Brochure voor wijkbewoners over het wijkpanel
- Onvoorzien (voor activiteiten en projecten in de wijk, die zich gedurende het jaar voordoen)





5 De visie van het wijkpanel op de wijk Tjerk Hiddes/Cambuursteroek



Op deze plek zal naar verwachting in het wijkprogramma 2007 de visie van wijkpanel Tjerk Hiddes/Cambuurstehoek worden opgenomen.





6 De wensen van het wijkpanel Tjerk Hiddes/Cambuurstehoek



De gemeente heeft wijkpanel Tjerk Hiddes/Cambuursterhoek gevraagd om een wensenlijst op te stellen. Dat is gedaan om de invloed van het wijkpanel op de gemeentelijke inzet in de wijk te vergroten. Bij alle wijkpanels en dorpsbelangen leven wensen. Door die op een vast moment op te vragen, dwingt de gemeente zichzelf om daaraan de nodige aandacht te geven. Alle wijkpanels en dorpsbelangen is meegegeven, dat de gemeente zich inzet om de wensen te vervullen. Maar tegelijkertijd is steeds gezegd dat niet alle wensen vervulbaar zullen zijn en dat het vervullen van "grote" wensen de nodige tijd vraagt.

Hieronder treft u de wensen van het wijkpanel Tjerk Hiddes/Cambuursterhoek aan, en de gemeentelijke reactie daarop.

<p>Inzet stevige wijkagent (buurtregisseur). Wijkpanel wil verder dat buurtbewoners zelf actief worden in buurtpreventie.</p>	<p>Gemeente heeft op dit punt niet directe invloed op politie. Wel heeft elke wijk bij de politie een vast aanspreekpunt. Voor de Tjerk Hiddes is dat Alex Plantinga (0900 - 8844, alex.plantinga@friesland.politie.nl). Met hem kunnen afspraken gemaakt worden over aanspreekbaarheid van de politie in de wijk.</p>
<p>Hondenuitlaatplekken a la Oss (hondenpoepbakken met zand op bodem en hek rondom) en bij speelplekken verbodsborden voor honden.</p>	<p>Hondenuitlaatstrook in overleg met Wijkpanel. Verbod geldt voor de gehele stad dus geen separate borden.</p>



Bijlagen:

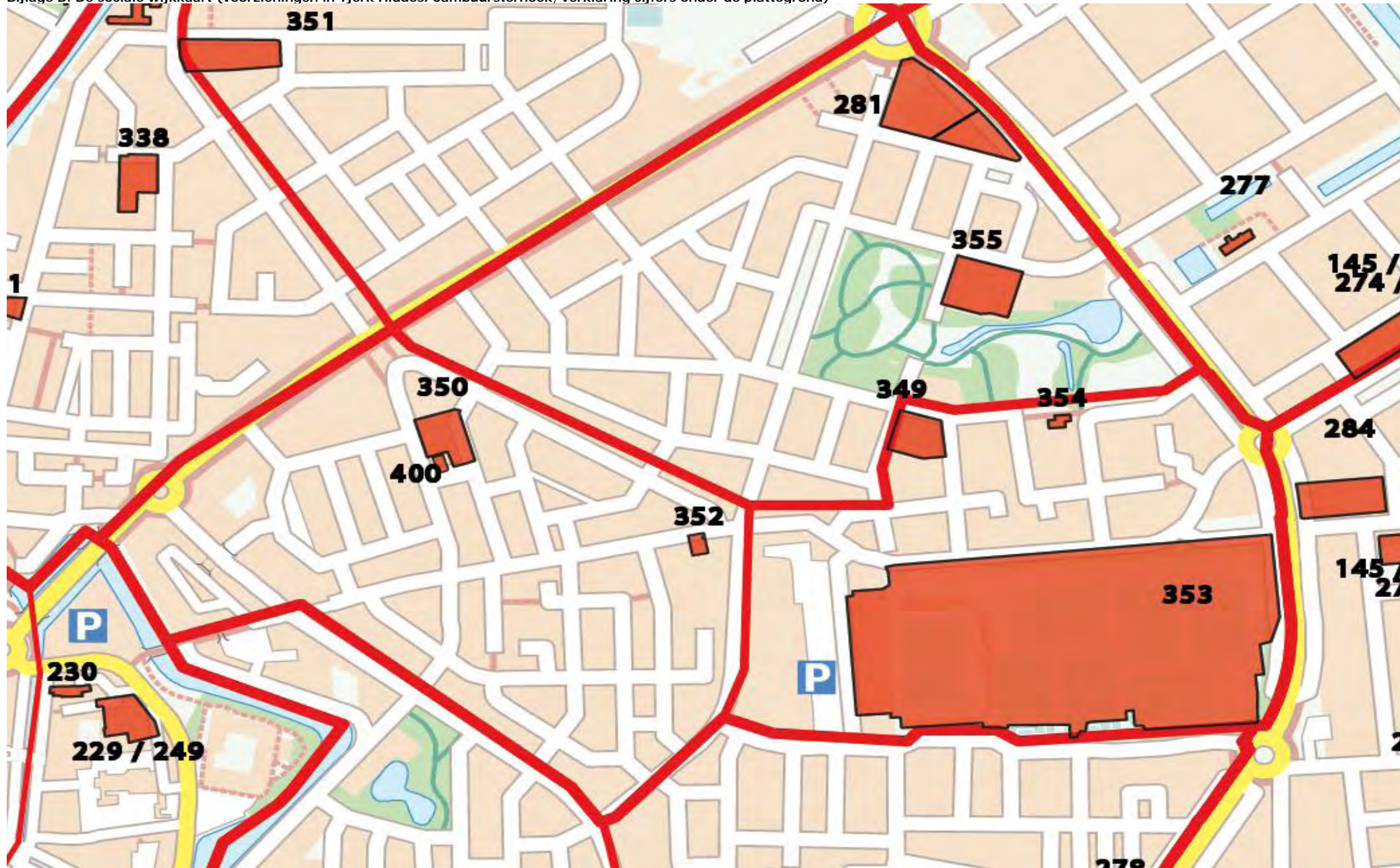
- A. De wijkkaart (algemeen)
- B. De sociale wijkkaart (voorzieningen in Tjerk Hiddes/Cambuursterhoek)
- C. De groene wijkkaart (groenbeheer in Tjerk Hiddes/Cambuursterhoek)



Bijlage A: Wijkkaart algemeen voor Tjerk Hiddes/Cambuursterhoek (verklaring cijfers: zie twee-na-laatste kolom in het schema in hoofdstuk 3)






Bijlage B: De sociale wijkkaart (voorzieningen in Tjerk Hiddes/Cambuursterhoek; verklaring cijfers onder de plattegrond)









349	TjerkHiddes/ Cambuursterhoek	Peuterspeelzaal I-werk	Peuterspeelzaal Sinneljocht Boerhaavestraat 30	352	TjerkHiddes/ Cambuursterhoek	verslavingszorg	Dr. Kuno van Dijk stichting/ Cambuursterpad 170	355	TjerkHiddes/ Cambuursterhoek	voortgezet onderwijs	Piter Jelles Junior Frederik Ruyschstraat 12
350	TjerkHiddes/ Cambuursterhoek	basisonderwijs	Oostvaarder (openbaar) Tjerk Hiddesstraat 5-1	353	TjerkHiddes/ Cambuursterhoek	sport	Cambuur Stadion Cambuurplein 44				
351	TjerkHiddes/ Cambuursterhoek	basisonderwijs	Basisschool Goudenregenstraat 82	354	TjerkHiddes/ Cambuursterhoek	buurt- en wijkwerk					

Het kwaliteitsplan visualiseert en beschrijft hoe het groen bij u in de wijk bij een basis onderhoudsniveau er gemiddeld uit zal zien en welke beheermaatregelen voornamelijk worden toegepast. Basis onderhoudsniveau betekent een redelijke kwaliteit, waarbij enige achterstand zichtbaar mag / kan zijn. In dit kwaliteitsplan vindt u alle beheercategorieën die kunnen voorkomen. Op de bijbehorende tekening kunt u zien waar de beheercategorieën bij u in de wijk terug te vinden zijn. De symbolen / kleuren naast de foto's komen overeen met de kleuren op de tekening. Beheermaatregelen welke niet ieder jaar of sporadisch worden uitgevoerd staan op de wijkkaart (in het wijkprogramma).

Beheercategorie:			
Boom (straat- en parkboom)	Kwaliteitsbeeld		Beheermaatregelen
	<p>Houtig gewas op stam, deel uitmakend van straatprofiel of parkaankleding</p>	<p>Boomspiegels in verharding zijn matig schoon.</p> <p>Incidenteel laag hangende takken</p> <p>Boompaal veelal heel</p>	<p>Onkruidbestrijding</p> <p>Zwerfvuil verwijderen</p> <p>Maaien</p> <p>Snoeien</p>
Boom (knotboom)	Kwaliteitsbeeld		Beheermaatregelen
	<p>Knotvormige bomen veelal langs water</p>	<p>Incidenteel laag hangende takken</p> <p>Beperkte inrotting knotplaats</p>	<p>Zwerfvuil verwijderen</p> <p>Maaien</p> <p>Snoeien (knotten)</p>
Boom (lei- en vormboom)	Kwaliteitsbeeld		Beheermaatregelen
	<p>Houtig gewas op stam in een bepaalde vorm geleidt en/of gesnoeid</p>	<p>Boomspiegels in verharding zijn matig schoon.</p> <p>Incidenteel laag hangende takken</p> <p>Boompaal veelal heel</p>	<p>Onkruidbestrijding</p> <p>Zwerfvuil verwijderen</p> <p>Maaien</p> <p>Snoeien</p> <p>Aanbinden / leiden</p>

Beheercategorie:			
Bollen in gazon		Kwaliteitsbeeld	Beheermaatregelen
		<p>Overwegend vlak en intensief te maaien terrein met in het voorjaar verhoogde sierwaarde</p>	<p>Bloei voorjaarsbollen en -knollen</p> <p>Grasmat is grotendeels vlak</p> <p>Grasmat is grotendeels gesloten</p> <p>Grasmat is kort gemaaid</p> <p>Maaien</p> <p>Randen maaien</p> <p>Kanten steken</p> <p>Zwerfvuil</p>
Gazon		Kwaliteitsbeeld	Beheermaatregelen
		<p>Overwegend vlak en intensief te maaien terrein</p>	<p>Grasmat is grotendeels vlak</p> <p>Grasmat is grotendeels gesloten</p> <p>Grasmat is kort gemaaid</p> <p>Maaien</p> <p>Randen maaien</p> <p>Kanten steken</p> <p>Zwerfvuil</p> <p>Herstel</p>
Berm		Kwaliteitsbeeld	Beheermaatregelen
		<p>Extensief te maaien terrein</p>	<p>Gras en kruiden</p> <p>Max. 1 meter hoog</p> <p>Variatie in kruiden soorten</p> <p>Maaien</p> <p>Obstakels maaien</p> <p>Zwerfvuil</p> <p>Herstel grasberm</p>

Beheercategorie:				
Bosplantsoen		Kwaliteitsbeeld		Beheermaatregelen
		Bepanting die hoofdzakelijk bestaat uit in het bos voorkomen inheemse bomen en struiken	Bepanting past veelal in de vakken Kale plek mogelijk Kruidengroei Enig zwerfvuil	Maaien langs paden Maaien gehele vak Zwerfvuil verwijderen Snoeien Snoeien langs randen
Grove heesters		Kwaliteitsbeeld		Beheermaatregelen
		Bepanting bestaande uit sierheesters en inheemse struiken	Bepanting past veelal in de vakken Kale plek mogelijk Enige onkruidgroei Enig zwerfvuil	Onkruidbestrijding Zwerfvuil verwijderen Snoeien Snoeien langs randen
Heesters		Kwaliteitsbeeld		Beheermaatregelen
		Bepanting waarbij de nadruk ligt op sierwaarde	Bepanting past veelal in de vakken Kale plek mogelijk Enige onkruidgroei Enig zwerfvuil	Onkruidbestrijding Zwerfvuil verwijderen Snoeien Snoeien langs randen
Bodembedekkers		Kwaliteitsbeeld		Beheermaatregelen
		Bepanting met een liggende of kruipende groeiwijze	Bepanting past veelal in de vakken Kale plek mogelijk Enige onkruidgroei Enig zwerfvuil	Onkruidbestrijding Zwerfvuil verwijderen Snoeien Snoeien langs randen

Beheercategorie:			
Botanische rozen		Kwaliteitsbeeld	Beheermaatregelen
		<p>Beplanting bestaande uit inheemse wilde rozen</p> <p>Beplanting past veelal in de vakken</p> <p>Kale plek mogelijk</p> <p>Enige onkruidgroei</p> <p>Enig zwerfvuil</p>	<p>Onkruidbestrijding</p> <p>Zwerfvuil verwijderen</p> <p>Afsnoeien</p> <p>Snoeien langs randen</p>
Struikrozen		Kwaliteitsbeeld	Beheermaatregelen
		<p>Beplanting bestaande uit gekweekte rozen met een zeer hoge sierwaarde</p> <p>Beplanting past veelal in de vakken</p> <p>Kale plek mogelijk</p> <p>Enige onkruidgroei</p> <p>Enig zwerfvuil</p>	<p>Onkruidbestrijding</p> <p>Zwerfvuil verwijderen</p> <p>Snoeien</p>

Beheercategorie:				
Vaste planten		Kwaliteitsbeeld		Beheermaatregelen
		Overblijvende vaste planten met een zeer hoge sierwaarde	Bloemrijke sierlijke beplanting Kale plek mogelijk Enige onkruidgroei Enig zwerfvuil	Onkruidbestrijding Zwerfvuil verwijderen Afknippen Herinrichting
Wisselperk		Kwaliteitsbeeld		Beheermaatregelen
		Éénjarige planten die na de bloei vervangen worden door bollen beide met een zeer hoge sierwaarde	Bloemrijke sierlijke beplanting Er is nauwelijks sprake van uitval Weinig onkruidgroei	Zomerbloeiers planten Water geven Onkruidbestrijding Zwerfvuil verwijderen Bollen planten
Heempark		Kwaliteitsbeeld		Beheermaatregelen
		Bepanting bestaande uit inheemse planten met een hoge natuurwaarde	Bloemrijke stinzenachtige beplanting Soortenrijk Kruidenrijk	Maaien kruiden Snoeien houtige gewassen Zwerfvuil verwijderen
Haag (blok- of lijnhaag)		Kwaliteitsbeeld		Beheermaatregelen
		Hagen zijn geschoren beplantingen	Redelijk strak geschoren Kale plek mogelijk Enige onkruidgroei Enig zwerfvuil	Onkruidbestrijding Zwerfvuil verwijderen Scheren

Beheercategorie:			
Banken	Kwaliteitsbeeld		Beheermaatregelen
	Parkbank	Veilig Kleine beschadiging mogelijk Lichte scheefstand mogelijk	Schoonmaken Schilderen Herstellen
Papierbakken	Kwaliteitsbeeld		Beheermaatregelen
	Afvalbak	Kleine beschadiging mogelijk Kan scheef staan Enige vuiligheid aan buitenzijde Kan redelijk gevuld zijn	Legen Schoonmaken Herstellen
Speeltoestellen	Kwaliteitsbeeld		Beheermaatregelen
	Speeltoestel	Voldoen aan attractiebesluit Lichte schade mogelijk Bespeelbaar	Herstellen Aanvullen zand

Beheercategorie:			
Zwerf-, drijf en natuurlijk vuil	Kwaliteitsbeeld		Beheermaatregelen
	<p>Op sommige stukken van de straat zie je kleiner vuil. Afwatering wordt niet gehinderd.</p>	<p>Enig klein zwerfvuil zichtbaar</p> <p>Enig natuurlijk vuil</p> <p>Niet storend</p>	<p>Vegen en opruimen (OMRIN)</p>
Onkruid in de verharding	Kwaliteitsbeeld		Beheermaatregelen
	<p>Op verschillende plaatsen zie je een plek onkruid.</p>	<p>Onkruidgroei aanwezig</p> <p>Met name rond obstakels</p>	<p>Borstelen</p> <p>Maaien</p>

Gemeente Leeuwarden, januari 2006
Nadere informatie:
<http://www.leeuwarden.nl/live/wijkenendorpen/wijkenendorpen.pag>
Vragen: wijkmanagement@leeuwarden.nl

